

チキリ建設部 スタッフ近況だより



田口

我が家の息子もお陰様で大学4年生になりました。そうです、就活中です。近頃の就活は、インターンシップとかエントリーシートとか聞き慣れない単語が並び、激動の昭和時代を過ごした私には摩訶不思議な世界です。手書きの履歴書なんてものは無く、全てパソコンで資料を送るそうです。でも最後は面接。バーチャルの世界で生きてきた彼らもここで現実の世界に引き戻されるのですね。数回の会社訪問を重ね、社会の厳しさが少し判ってきたようです。おい！早く私を楽にしてください。お願いします。



大高

今回の熊本・大分地震で被災された皆様に対して、心からお見舞い申し上げます。さて、4月に入り新学期を迎える季節になり、そろそろ子供達も新しいクラスに慣れたころ、会社から帰宅すると靴も片付けられ、なんだか玄関が綺麗に掃除をしてあった。リビングに入ると冬に活躍したこたつも片付けられ、テレビ廻りや本棚、台所が綺麗に片付けられていた。いつも掃除は私が掃除機をかけていたのですが、この日は床もきれいに拭かれていた。(家内もいよいよヤル気になったか！?)と感心し「すごい！部屋中が綺麗になっている！」とオーバー目に言うと、2日後に中学生の娘の家庭訪問があるとの事。なんでも今回は若い男の先生。気合が入って片付け・掃除をしたようだった。(あなたは大丈夫。変なことないから。)と思いつつも「掃除がんばったね。」とねぎらいました。家庭訪問もこのような効果があるのならば、年に2、3回、特に年末に計画してくれると助かるなあ…と感じました。



森

先日、いつもお世話になっておりますお客様に、手作りの小麦まんじゅうをいただきました！とても美味しく、お土産で持ち帰ると娘たちも大喜び！3歳の娘はあっという間に2個食べてしまい、6歳の娘は「美味しいね！あんこ大好き！」など、感想を述べながら味わって食べていました。そして、上の娘が2個目を食べようとしたその時、下の娘が上の娘が食べようとしていたおまんじゅうを奪い、走りだしました。それを追いかける上の娘…自分の口に無理やり押し込み3つ目を食べようとする下の娘…結局歯形が付いてしまいましたが、上の娘はなんとか取り返し、無事に2個食べることができました。(下の娘はウオンウオン泣いていましたが…) 私もがんばって子供たちの喜ぶおやつを手作りしてあげたいなあ…いや、してあげよう！！と心に誓うほどの、食べ物の奪い合い現場でした。

時事ネタ通信

骨密度上昇や血圧低下に レモンが効果あり!?

レモンを食べると体内でカルシウムの吸収率が上がり、血圧を下げる効果があるという研究結果が発表されました。

この研究は県立広島大学、県立安芸津病院、ポッカサッポロフード&ビバレッジが2014年から共同で行っており、レモンの酸味主成分である“クエン酸”にカルシウムの吸収を促進する作用があることに着目。中高年の女性44人に、カルシウムを配合したレモン果汁飲料200mlを半年間毎日飲み続けてもらった結果、骨から血液中に溶け出るカルシウムの量が平均で約14%抑えられ、骨密度は3か月で平均1.32%アップ。平均134.6だった最高血圧も1か月で125.6まで下がり、その効果は半年後まで継続したそうです。

爽やかな香りとすっきりとした酸味を楽しむレモンは、暑い季節にもピッタリ。ぜひ積極的に取り入れて、骨粗しょう症や高血圧も一緒に予防しましょう！



しじみの ミルクみそスープ

材料(4人分)

- しじみ 200g
- 白みそ 大さじ5
- 万能ねぎ 適量
- 水 3カップ
- 牛乳 1/2カップ

- 1 しじみは砂抜きをして、殻をこすりあわせてよく洗います。
- 2 鍋にしじみと水を入れて加熱します。アクが出てきたら取り除きましょう。
- 3 しじみの口が開いたら白みそを溶き入れ、牛乳を加えて火を止めます。
- 4 器に盛り付け、小口切りにした万能ねぎを飾ったら完成！



外壁の塗り替えサインは出ていませんか？

我が家の外壁のメンテナンス時期はいつだろう…？また今度、業者に調べてもらおう…。そう考えている間に、劣化が進む外壁をついつい放置してしまうことがよくあります。外壁の塗り替え時期は、外壁が教えてくれます。晴れた日にお家の周囲を観察して、下記のような症状が見られたら、塗りなおすことをお勧めします。



外壁にこんな現象が現れたら…そろそろ塗り替え時期です！

ひび割れ

表面にひび割れが出来るるとそこから雨水が染み込んで内部が腐食する可能性があります。中の木部まで雨水が浸透すると大変です。



塗膜のふくれ・はがれ
表面が膨れていると、やがて塗膜が剥がれ、そこから内部に雨水が浸透するおそれがあります。



カビ・藻の発生

塗膜が劣化すると防水機能が低下するため、日当たりの悪いところでは、カビや藻が発生します。保護機能だけでなく、美観も大きく損ないます。



チョーキング現象

チョーキングとは、塗装の色が落ちて、壁をさわると白い粉が付く状態を言います。塗料が劣化して、外壁を保護することが困難になっている状態です。



塗り替えのサインはどのくらいで出るの？

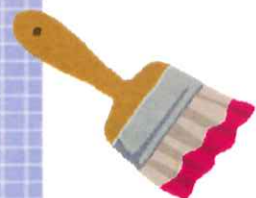
[答え] 塗料によって違います！
一般的に高価な塗料は耐久性も高く塗り替えのサイクルが長くなります。



我が家はどんな塗料を塗ったらいいの？

[答え] 使用する塗料は各家で異なります！
使用する材料は鉄部、木部、モルタル部分など、建物の仕上げ材によって異なります。各家の建物に合った下塗材、上塗材を使用しましょう！

塗装工事は、屋根と外壁だけ塗るわけではありません！
雨樋や、雨戸板、戸袋、外塀、門扉の塗装、バルコニー防水工事
なども一緒に工事をすることをオススメします！



株式会社キリ 建設部
☎971-9610